

TÄGLICH  
10:00-17:00 UHR

Wo Seehunde  
groß und stark  
werden ...

Hier werden kleine Seehunde,  
die ohne Mutter aufgefunden  
werden, groß gezogen und auf  
ihr Leben in der Nordsee  
vorbereitet.

Treffpunkt  
Wattenmeer



SEEHUNDSTATION  
Nationalpark-Haus

SEEHUNDSTATION NATIONALPARK-HAUS | DÖRPER WEG 24  
26506 NORDEN-NORDDEICH | TELEFON 04931 / 89 19  
WWW.SEEHUNDSTATION-NORDDEICH.DE

## Öffnungszeiten:

Jeden Tag von 10:00 – 17:00 Uhr  
Fütterung: 11:00 und 15:00 Uhr

Nutzen Sie die Kombikarte Seehundstation & Waloseum  
auch an verschiedenen Tagen.

Die Seehundstation hat ganzjährig täglich für Sie geöffnet.



## Kleine Seehunde ganz groß.

Die Ausstellung über das Leben der Seehunde:  
Hier können Sie Seehunde bei der Fütterung  
beobachten und vieles über ihren Lebensraum  
erfahren. Bilder, zahlreiche Medien und gut  
verständliche Infotafeln  
dokumentieren die Arbeit  
unserer Station. Für jede  
Altersgruppe bieten wir ein  
vielfältiges Programm zu den  
Themen Seehund und  
Naturerlebnis Wattenmeer.



## Eine neue Heimat für Heuler.

„Heuler“ nennt man junge Seehunde, die von der Mutter  
getrennt wurden. Gründe dafür sind z. B. Stürme, Krank-  
heiten aber auch Störungen durch den Menschen!

Das ganze Jahr über beobachten wir das niedersächsi-  
sche Wattenmeer. In den Sommermonaten finden wir  
verwaiste Seehunde. **Ohne unsere Hilfe könnten sie  
nicht überleben.** In unserer Station ziehen wir sie  
auf – jedes Jahr zwischen 30 und 90 Seehunde und  
Kegelrobben. Wenn sie fit sind, bringen wir sie in die  
Nordsee zurück. Unterstützt wird diese Arbeit von  
vielen ehrenamtlichen Mitarbeitern.

## Was tun bei Fund eines Seehundes?

Sollten Sie auf Ihren Wanderungen selbst einmal  
auf einen Seehund stoßen, seien Sie bitte sehr  
vorsichtig:

- Bewahren Sie einen Abstand von  
mindestens 100m, besser 300m.
- Fassen Sie das Tier nicht an.
- Halten Sie andere Besucher  
und Gäste fern.
- Melden Sie den Fund der Seehund-  
station, dem zuständigen  
Wattenjagdaufseher oder der Polizei.  
Wir kümmern uns darum, dass der  
Seehund versorgt wird.
- Nicht jedes Tier braucht Ihre Hilfe.



## Zurück nach Haus.

Wenn die Seehunde selbstständig  
fressen können und über 25 kg wiegen,  
bringen wir sie zurück in ihre Heimat,  
die Nordsee. Nun geht es zurück in  
die Freiheit.



## So können Sie helfen:



Ich möchte dem Freundeskreis ange-  
hören und überweise monatlich einen  
Spendenbetrag in der Höhe von  
Euro  (mind. 5,00 Euro)

Ich möchte die Arbeit der Seehund-  
station unterstützen und überweise  
einen einmaligen Spendenbetrag in  
der Höhe von  Euro.

Ich möchte die Patenschaft für einen  
Seehund (Heuler) übernehmen und  
überweise einen Betrag in der Höhe  
von **500,00** Euro.  
Für mein »Patenkind« wünsche ich  
mir den Namen:

Ich bitte um Ausstellung einer  
Spendenbescheinigung (ab 50 Euro).

Spendenbeträge sind steuerabzugsfähig.

Ort, Datum

Unterschrift

Name

Vorname

Straße

PLZ/Ort

Telefon/E-Mail

Coupon bitte ausgefüllt senden an:

Seehundstation Nationalpark-Haus, Dörper Weg 24,  
26506 Norden-Norddeich, Tel. 04931/89 19,  
Fax 04931/8 22 24, [www.seehundstation-norddeich.de](http://www.seehundstation-norddeich.de)

Spendenkonto: Konto Nr.: 7777 111 | BLZ: 283 615 92  
Raiffeisen-Volksbank Fresena

# Besuch' mal den Wal ...



... im Waloseum, dem  
neuen Wal-Erlebniscener.  
»Sehen, staunen, lernen«

Foto: R. Sinning



WALOSEUM EINE EINRICHTUNG DER SEEHUNDSTATION  
NORDDEICH | OSTERLOOGER WEG 3 | 26506 NORDEN  
TELEFON 04931 / 89 19 | WWW.WALOSEUM.DE

## Das Waloseum

Wie kommt ein Wal ins Wattenmeer?  
Wie hat er gelebt? Diesen Fragen geht das  
Wal-Erlebniscener nach, das nur wenige  
Kilometer von der Seehundstation entfernt  
liegt. Dort geht es auf Entdeckungstour  
in das Reich der Wale und Delfine. Haupt-  
attraktion ist das Skelett eines Pottwals.

In der Quarantänestation können Sie häufig  
kleine Seehunde beobachten.



## Öffnungszeiten:

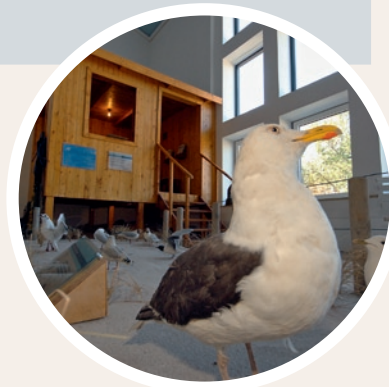
November bis März Sa. + So. 10:00 – 17:00 Uhr  
In den Ferien und von April bis Oktober  
täglich 10:00 – 17:00 Uhr.  
Nutzen Sie die Kombikarte Seehundstation &  
Waloseum auch an verschiedenen Tagen.

## Die Geheimnisse des Pottwals.

Er kämpft mit Riesenkalmaren, die noch  
nie ein Mensch gesehen hat. Er taucht  
bis zu 3.000 m tief und kann 18 m lang  
werden. Über den Pottwal gibt es so viel zu  
erzählen! Durch Infotafeln, Interaktions-  
wände und ein umweltpädagogisches  
Programm erfahren Sie alles Wichtige über  
sein Leben und seine Lebensräume.

## Mit dem Wal durch die Zeit.

Den Wal gibt es ca. 65 Mio. Jahre auf  
der Erde. Um sich diese sehr lange Zeit  
vorstellen zu können, haben wir im Wa-  
loseum eine Zeitskala angebracht. Auf ihr  
werden alle Stationen der Evolution der  
Wale markiert und mit Texttafeln erklärt.



## Spannende Unterwasserwelt.

Im Waloseum werden alle Sinne ange-  
sprochen: Wie hören sich Walgesänge an?  
Wie riecht Ambra? Sehen Sie spannende  
Filme in den Hauseigenen Kinos über das  
Leben des Pottwals.

Und plötzlich wird deutlich, was bisher  
rätselhaft war: die Gemeinsamkeiten der  
Säugetiere, die Anpassungen des Pottwals  
an seine Unterwasserwelt, sein einzig-  
artiges Tauchverhalten, die weltweiten  
Wanderungen, die Gefahren der Stran-  
dung und vieles mehr.

## Vogelwelt

In der Vogelwelt sind viele spannende Vogel-  
präparate zu entdecken und wissenswertes  
über die Vögel der Küste zu erfahren.



Ihr Weg zur Seehundstation und zum Waloseum



Die Seehundstation Nationalpark-Haus befindet  
sich hinter dem Leuchtturm des „Ocean Wave“